



# Obec Valašská Polanka

tel. 571 446 111, 571 446 362,  
Valašská Polanka čp.270 PSČ 756 11, IČ : 00304361  
Mail: [Info@valasskapolanka.cz](mailto:Info@valasskapolanka.cz); [www.valasskapolanka.cz](http://www.valasskapolanka.cz)

## OBEC VALAŠSKÁ POLANKA ZVEŘEJŇUJE :

### ZÁMĚR OBCE ZŘÍDIT VĚCNÉ BŘEMENO NA NEMOVITOSTI

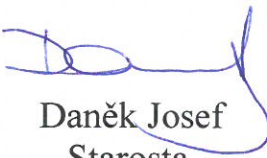
dle §39 odst.1 zákona č.128/2000 Sb., obcích, ve znění pozdějších předpisů

Zastupitelstvo obce schválilo v předcházejících letech investiční záměr obce „Výstavby inženýrských sítí do SO Závodí II“, mimo jiné i přeložku sloupou NN a rozvody NN pro novostavby RD v tomto stavebním obvodu. Současně s tím tak smlouvami o budoucích smlouvách s fy.ČEZ Distribuce schválilo záměr obce uzavřít smlouvu o zřízení úplatného věcného břemene – služebnosti spočívající ve zřízení – umístění, provozování, opravě a údržbě zařízení distribuční soustavy – zemního kabelového vedení NN na pozemcích p.č.2684/12 trv.trav.porost a p.č. 2693/4 orná půda.

Zastupitelstvo obce projedná a schválí na svém příštím zasedání č.IV/2016, dne 30.6.2016, po vyvěšení tohoto záměru na úřední desce OÚ v zákonné lhůtě, uzavření smlouvy o zřízení věcného břemene – služebnosti č.IV-12-8010239/005 v rámci této stavby se společností ČEZ Distribuce, a.s., nebude-li k tomu z řad veřejnosti podnětných připomínek.

Ve Valašské Polance dne : 14.6.2016



  
Daněk Josef  
Starosta

Vyvěšeno : 14.6.2016

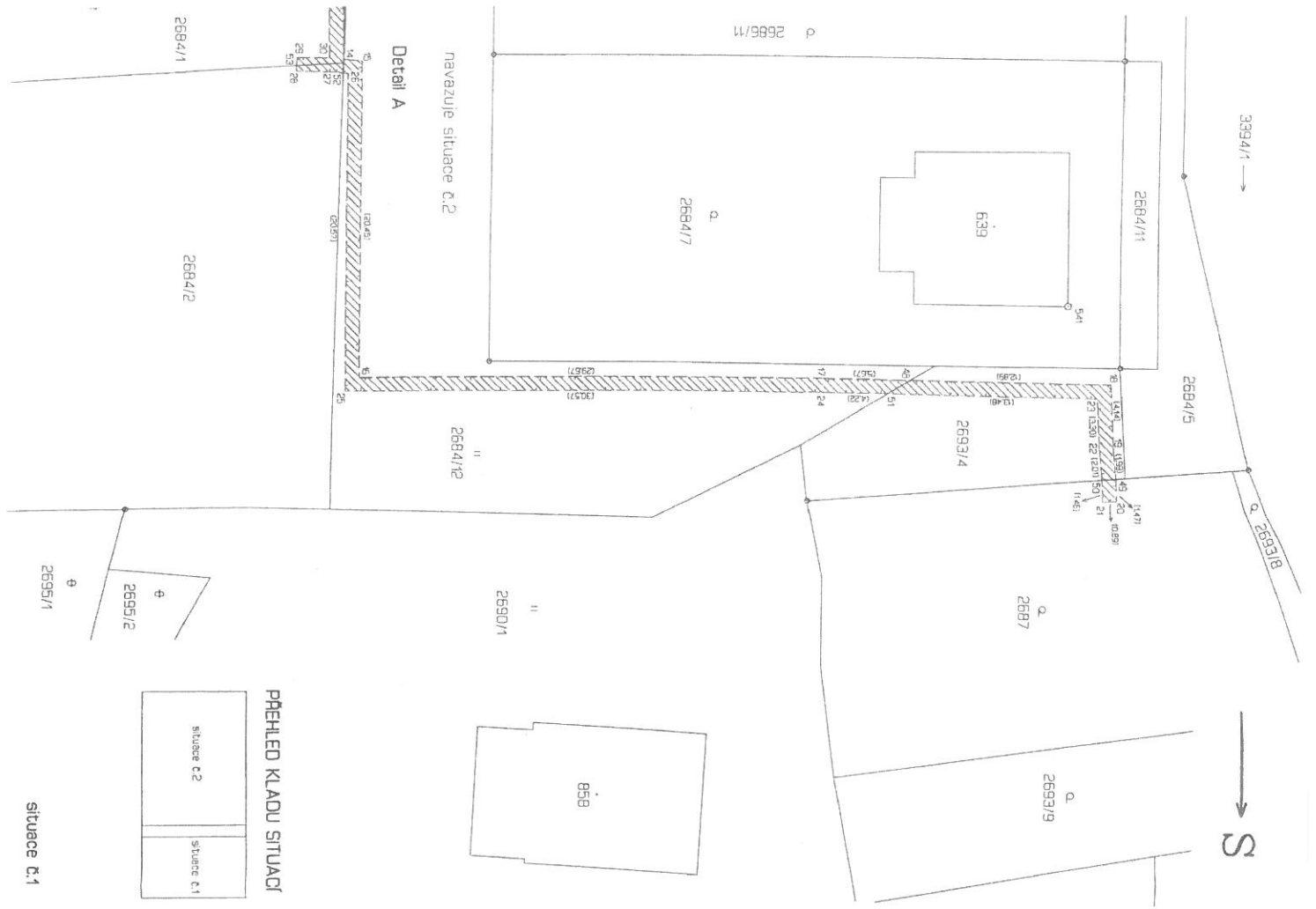
Sejmuto : 1.7.2016

Provedl : *Kaenhlová*

Obec Valašská Polanka  
IČO: 304361, DIČ: CZ00304361  
Valašská Polanka čp. 270  
756 11  
-3-

Příloha : Geometrický plán č.1167-311/2016 fy.RJGED, s.r.o., Rožnov p.Rad.





**PŘEHLED KLADU SITUACÍ**

situace č.2	situace č.1
-------------	-------------

situace č.1

**VÝKAZ DOSAHLÉHO A NOVÉHO STAVU ÚDAJŮ KATASTRU NEKMOVOSTI**

Dosevňující stav				Nový stav			
Okresní příslušnost katastrálního újezdu	Výměra pozemku dle číselník	Druh pozemku	Číslo katastrálního újezdu	Okresní příslušnost katastrálního újezdu	Výměra pozemku dle číselník	Druh pozemku	Číslo katastrálního újezdu
2684/1	15,30	3	153028	2684/1	15,30	3	153028
2684/2	15,30	3	153028	2684/2	15,30	3	153028
2684/4	15,30	3	153028	2684/4	15,30	3	153028
2684/6	15,30	3	153028	2684/6	15,30	3	153028
2684/12	15,30	3	153028	2684/12	15,30	3	153028
2684/13	15,30	3	153028	2684/13	15,30	3	153028
2684/15	15,30	3	153028	2684/15	15,30	3	153028
2687	15,30	3	153028	2687	15,30	3	153028
2693/4	15,30	3	153028	2693/4	15,30	3	153028

Druh věcného břemene : die listiny  
Dřevěný : die listiny

Sazim souřadnic (S-JTSK)				Sazim souřadnic (S-JTSK)			
Číslo bodu	Souřadnice pro zápis do KN	Kód kv.	Poznámka	Číslo bodu	Souřadnice pro zápis do KN	Kód kv.	Poznámka
1	495603,32	1153028	3	495603,54	1153028	3	
2	495603,14	1153028	4	495603,61	1153028	3	
3	495603,15	1153028	3	495603,53	1153028	3	
4	495610,05	1153028	7	495603,67	1153028	3	
5	495610,23	1153028	4	495603,91	1153028	3	
6	495603,95	1153028	2	495603,57	1153028	3	
7	495603,75	1153028	2	495603,26	1153028	3	
8	495603,76	1153028	3	495603,28	1153028	3	
9	495603,76	1153028	3	495603,05	1153028	3	
10	495603,95	1153028	2	495603,05	1153028	3	
11	495603,97	1153028	3	495603,88	1153028	3	
12	495603,97	1153028	3	495603,95	1153028	3	
13	495603,71	1153028	3	495603,85	1153028	3	
14	495603,52	1153028	3	495603,06	1153028	3	
15	495603,52	1153028	3	495603,14	1153028	3	
16	495610,78	1153028	3	495603,10	1153028	3	
17	495610,78	1153028	3	495603,78	1153028	3	
18	495610,78	1153028	3	495603,81	1153028	3	
19	495603,43	1153028	3	495603,80	1153028	3	
20	495603,18	1153028	3	495603,81	1153028	3	
21	495603,53	1153028	3	495603,80	1153028	3	
22	495603,53	1153028	3	495603,80	1153028	3	
23	495603,13	1153028	3	495603,80	1153028	3	
24	495603,43	1153028	3	495603,50	1153028	3	
25	495603,85	1153028	3	495603,53	1153028	3	
26	495603,85	1153028	3	495603,70	1153028	3	
27	495603,04	1153028	3	495603,93	1153028	3	
28	495603,52	1153028	3	495603,89	1153028	3	

**GEOMETRICKÝ PLAN**

<p><b>DRŮ</b></p> <p>Výřezemí rozsahu včetně břemene k číslu 2016/05</p> <p>Výhodovatel: RUCED, s.r.o. IČ: 1000 Rozloha poz. 756,61 ČD: 258/7781 167-31V/2016</p> <p>Okres: Vsetín</p> <p>Okres: Vsetín</p> <p>Kat. území: Vavřinská Polánka</p> <p>Mapový list: Vavřinská Polánka B-1/14_32</p> <p>Doklad o územní příslušnosti k katastrálnímu újezdu který byl odevzdán příslušnému úřadu</p>	<p>Geometrický plán vyřezání záměrných měřicích bodů</p> <p>Územní příslušnost: Ing. Radim Španěl</p> <p>Číslo přílohy seznamu územních měřicích bodů: 268/2013</p> <p>Dne: 10. května 2016</p> <p>Návrhová a právní opatření právní předpisů</p> <p>Katastrální úřad souhlasí s obsahem přílohy</p>	<p>Stavbu ověřil: Ing. Radim Španěl</p> <p>Číslo přílohy seznamu územních měřicích bodů: 2612/2013</p> <p>Dne: 17. 5. 2016</p> <p>Územní příslušnost: Ing. Radim Španěl</p> <p>Číslo přílohy seznamu územních měřicích bodů: 2612/2013</p> <p>Dne: 21.3.2016</p>
--	--	--

