



Obec Valašská Polanka

tel. 571 446 111, 571 446 362,
Valašská Polanka čp.270 PSČ 756 11, IČ : 00304361
Mail: Info@valasskapolanka.cz; www.valasskapolanka.cz

OBEC VALAŠSKÁ POLANKA ZVEŘEJŇUJE :

ZÁMĚR OBCE SMĚNIT A VYKOUPIIT POZEMKY

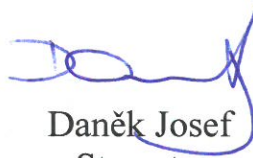
dle §39 odst.1 zákona č.128/2000 Sb., obcích, ve znění pozdějších předpisů

Zastupitelstvo obce schválilo dne 20.4.2017 usnesením č. **III/2017/10)**
záměr obce směnit a vykoupit pozemky v okolí RD čp.150 : části p.č.2738/3,
p.č.2739/2, p.č.2811/2, p.č.2793/1, p.č.3321/1 a p.č.2794/1 za části p.č.2801/3,
3432 a p.č.3325/2 dle situačního snímku, který je přílohou tohoto usnesení

Zastupitelstvo obce projedná a schválí na svém zasedání dne 22.6.2017,
po vyvěšení tohoto záměru na úřední desce OÚ v zákonné lhůtě, sjednání
směnné a kupní smlouvy dle předloženého GP č.:1211-1347/2017 zpracovaného
dne 19.5.2017 a GP č.: 1210-1322/2017 zpracovaného dne 26.5.2017, které
zpracoval dle předloženého situačního snímku oprávněný zeměměřič Ing.Šmíd,
nebude-li k tomu z řad veřejnosti podnětných připomínek.

Ve Valašské Polance dne : 2.6.2017




Daněk Josef
Starosta

Vyvěšeno : 5.6.2017
Sejmuto : 23.6.2017

Provedl : *Koruhkova*

Obecní úřad Valašská Polanka
Valašská Polanka čp. 270
756 11

-3-

Příloha : Geometrické plány č.: 1211-1347/2017 a č.1210-1322/2017

VÝKAZ DOSAVIDNÍHO A NOVÉHO STAVU ÚDAJŮ KATASTRU NEMOVITOSTÍ

Dosařední stav				Nový stav								
Označení pozemku parc. číselm	Výměra parcely ha	Druh pozemku	Označení pozemku parc. číselm	Výměra parcely ha	Druh pozemku	Typ stavby	Zda udržen výměr	Poznámka k rozdělení pozemku		Číslo listu vlastnický	Výměra dílu ha	Označení dílu
								části pozemku	části pozemku			
2801/3	24	70	2801/3	21	95		0	2801/3	2801/3	10001	21	95
	24	70	2801/12	2	75		0	2801/12	2801/12	10001	2	75

Seznam souřadnic (S-JTSK):

Číslo bodu	X	Y	Poznámka
708-36	496730,41	1162432,10	3 stavenička hřeb
708-77	496755,96	1162397,43	8
708-99	496726,14	1162408,88	8
1	496732,26	1162406,53	8 Kolk
2	496741,42	1162425,55	3 hřeb *)

Poznámka: *) dočasná stabilizace dle §91 odst. 6

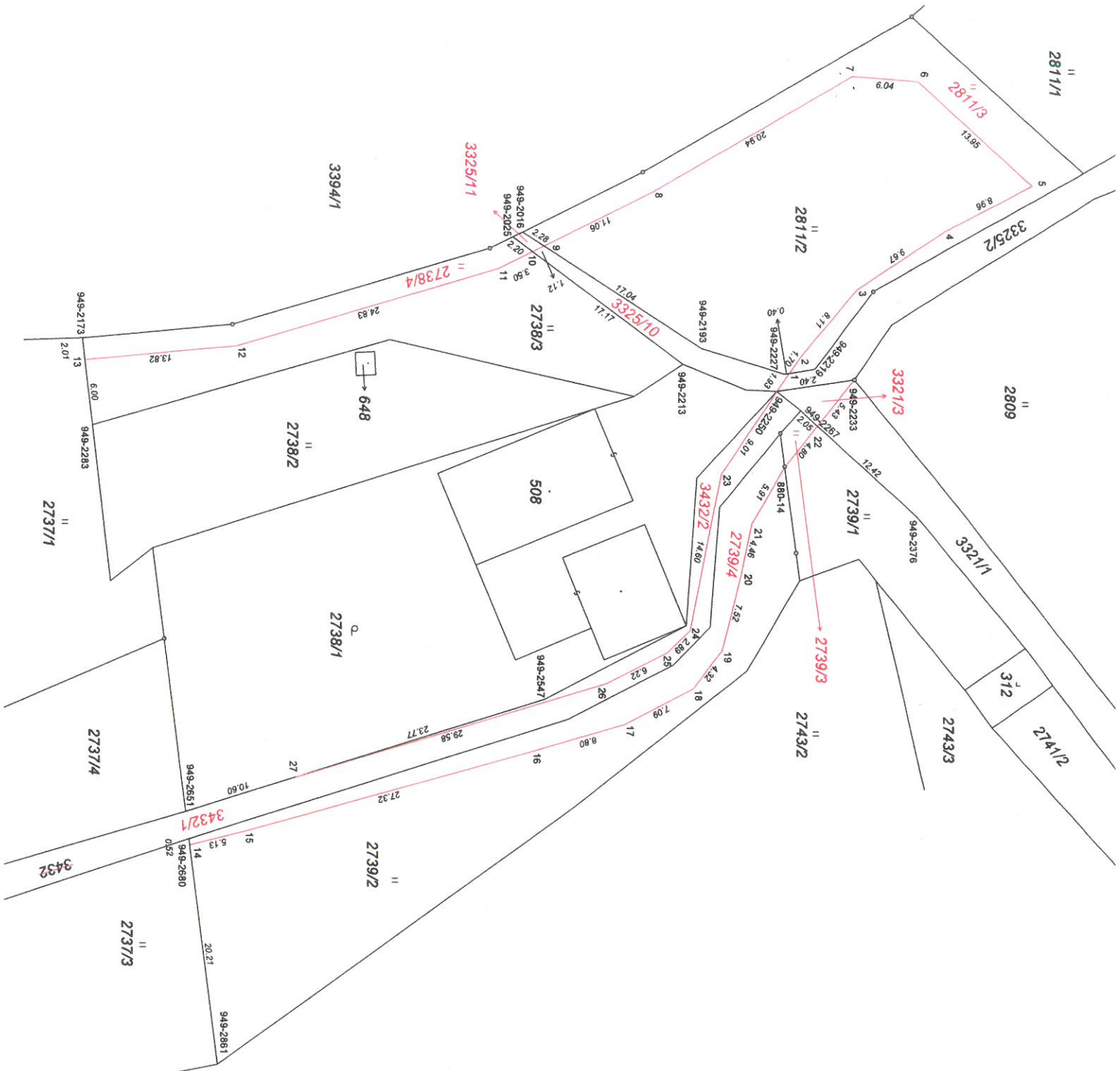


GEOMETRICKÝ PLÁN

pro rozdělení pozemku

Výchozí:		Výsledný:	
Ing. Martin Smid Přísluš. 582 780 01 Zlín mail: smid.gaoeie@seznam.cz tel.: +420 775 989 485	1211-1347/2017	Ing. Martin Smid Přísluš. 582 780 01 Zlín mail: smid.gaoeie@seznam.cz tel.: +420 775 989 485	1211-1347/2017
Všechno	Všechno	Všechno	Všechno
Válašská Polánka	Válašská Polánka	Válašská Polánka	Válašská Polánka
Kč. číseln.:	Válašská Polánka	Kč. číseln.:	Válašská Polánka
Měrový list:	Válašská Kloboučky 8-1/12	Měrový list:	Válašská Kloboučky 8-1/12
Dosařední stav: pozemky 2801/3, 2801/12, 2801/10, 2801/9, 2801/11, 2801/13, 2801/14, 2801/15, 2801/16, 2801/17, 2801/18, 2801/19, 2801/20, 2801/21, 2801/22, 2801/23, 2801/24, 2801/25, 2801/26, 2801/27, 2801/28, 2801/29, 2801/30, 2801/31, 2801/32, 2801/33, 2801/34, 2801/35, 2801/36, 2801/37, 2801/38, 2801/39, 2801/40, 2801/41, 2801/42, 2801/43, 2801/44, 2801/45, 2801/46, 2801/47, 2801/48, 2801/49, 2801/50, 2801/51, 2801/52, 2801/53, 2801/54, 2801/55, 2801/56, 2801/57, 2801/58, 2801/59, 2801/60, 2801/61, 2801/62, 2801/63, 2801/64, 2801/65, 2801/66, 2801/67, 2801/68, 2801/69, 2801/70, 2801/71, 2801/72, 2801/73, 2801/74, 2801/75, 2801/76, 2801/77, 2801/78, 2801/79, 2801/80, 2801/81, 2801/82, 2801/83, 2801/84, 2801/85, 2801/86, 2801/87, 2801/88, 2801/89, 2801/90, 2801/91, 2801/92, 2801/93, 2801/94, 2801/95, 2801/96, 2801/97, 2801/98, 2801/99, 2801/100.			
Výsledný stav: pozemky 2801/3, 2801/12, 2801/10, 2801/9, 2801/11, 2801/13, 2801/14, 2801/15, 2801/16, 2801/17, 2801/18, 2801/19, 2801/20, 2801/21, 2801/22, 2801/23, 2801/24, 2801/25, 2801/26, 2801/27, 2801/28, 2801/29, 2801/30, 2801/31, 2801/32, 2801/33, 2801/34, 2801/35, 2801/36, 2801/37, 2801/38, 2801/39, 2801/40, 2801/41, 2801/42, 2801/43, 2801/44, 2801/45, 2801/46, 2801/47, 2801/48, 2801/49, 2801/50, 2801/51, 2801/52, 2801/53, 2801/54, 2801/55, 2801/56, 2801/57, 2801/58, 2801/59, 2801/60, 2801/61, 2801/62, 2801/63, 2801/64, 2801/65, 2801/66, 2801/67, 2801/68, 2801/69, 2801/70, 2801/71, 2801/72, 2801/73, 2801/74, 2801/75, 2801/76, 2801/77, 2801/78, 2801/79, 2801/80, 2801/81, 2801/82, 2801/83, 2801/84, 2801/85, 2801/86, 2801/87, 2801/88, 2801/89, 2801/90, 2801/91, 2801/92, 2801/93, 2801/94, 2801/95, 2801/96, 2801/97, 2801/98, 2801/99, 2801/100.		Výsledný stav: pozemky 2801/3, 2801/12, 2801/10, 2801/9, 2801/11, 2801/13, 2801/14, 2801/15, 2801/16, 2801/17, 2801/18, 2801/19, 2801/20, 2801/21, 2801/22, 2801/23, 2801/24, 2801/25, 2801/26, 2801/27, 2801/28, 2801/29, 2801/30, 2801/31, 2801/32, 2801/33, 2801/34, 2801/35, 2801/36, 2801/37, 2801/38, 2801/39, 2801/40, 2801/41, 2801/42, 2801/43, 2801/44, 2801/45, 2801/46, 2801/47, 2801/48, 2801/49, 2801/50, 2801/51, 2801/52, 2801/53, 2801/54, 2801/55, 2801/56, 2801/57, 2801/58, 2801/59, 2801/60, 2801/61, 2801/62, 2801/63, 2801/64, 2801/65, 2801/66, 2801/67, 2801/68, 2801/69, 2801/70, 2801/71, 2801/72, 2801/73, 2801/74, 2801/75, 2801/76, 2801/77, 2801/78, 2801/79, 2801/80, 2801/81, 2801/82, 2801/83, 2801/84, 2801/85, 2801/86, 2801/87, 2801/88, 2801/89, 2801/90, 2801/91, 2801/92, 2801/93, 2801/94, 2801/95, 2801/96, 2801/97, 2801/98, 2801/99, 2801/100.	

viz. pozámka



Seznam soudadců (S-JRSK):
Soutadnice pro zápis do KN

Číslo bodu	X	Y	KK	Poznámka
880-14	496651.19	1162612.20	3	Kolík
949-2016	496672.58	1162636.02	8	
949-2025	496672.14	1162636.91	8	
949-2173	496662.93	1162676.21	8	
949-2176	496662.73	1162648.17	8	
949-2193	496662.00	1162619.75	8	
949-2213	496660.54	1162621.43	8	
949-2219	496660.12	1162609.39	8	
949-2227	496659.64	1162612.18	8	
949-2233	496659.15	1162605.81	8	
949-2250	496658.08	1162612.90	8	
949-2267	496656.34	1162610.73	8	
949-2283	496654.95	1162600.06	8	
949-2376	496646.63	1162600.06	8	
949-2547	496629.93	1162634.09	8	
949-2651	496619.59	1162666.87	8	
949-2680	496617.09	1162666.57	8	
949-2861	496596.39	1162664.04	8	
1156-428	496683.55	1162590.96	8	
1156-429	496683.83	1162593.47	8	
1156-574	496667.31	1162630.99	8	
1156-575	496671.36	1162632.43	8	
1156-576	496668.78	1162652.43	8	
1156-577	496670.94	1162635.31	8	
1156-578	496664.01	1162654.46	3	
1156-579	496661.02	1162654.13	8	
1156-580	496658.01	1162675.65	8	
1156-581	496651.01	1162675.99	8	
1156-582	496659.71	1162611.79	8	
1	496661.13	1162610.83	3	Kolík *)
2	496671.36	1162605.57	3	Kolík *)
3	496672.71	1162597.57	3	Kolík *)
4	496676.95	1162589.64	3	Kolík *)
5	496686.36	1162600.01	3	Kolík *)
6	496686.81	1162604.13	3	Kolík *)
7	496676.29	1162624.13	3	Kolík *)
8	496671.32	1162634.06	8	Kolík
9	496670.80	1162633.12	8	Kolík
10	496669.22	1162628.27	3	Kolík *)
11	496662.15	1162628.48	3	Kolík
12	496661.52	1162628.48	3	Kolík
13	496661.52	1162628.48	3	Kolík
14	496661.72	1162661.55	3	Kolík
15	496655.15	1162635.31	3	Kolík *)
16	496657.62	1162626.81	3	Kolík *)
17	496650.89	1162620.57	3	Kolík *)
18	496639.89	1162617.93	3	Kolík *)
19	496634.39	1162617.93	3	Kolík *)
20	496641.62	1162615.10	3	Kolík *)
21	496646.03	1162615.21	3	Kolík *)
22	496654.94	1162609.19	8	Kolík
23	496650.54	1162617.95	3	Kolík *)
24	496638.20	1162620.85	3	Kolík *)
25	496634.21	1162622.90	3	Kolík *)
26	496631.35	1162628.47	3	Kolík *)
27	496622.76	1162656.83	8	Kolík

Poznámka: *) dochází stabilizace dle §91 odst. 6 vyhlášky č.357/2013 Sb.

VÝKAZ DOSAVIDNÍHO A NOVÉHO STAVU ÚDAJŮ KATASTRU NEMOVITOSTÍ

Dosařední stav				Nový stav				Porovnání se starou evidencí předměta věcně					
Označení pozemku prac. listem	Výměra parcely		Datum pozemku Způsob využití	Označení pozemku prac. listem	Výměra parcely		Typ stavby Způsob využití	Změn výměry	Odpovídá z pozemku evidenci v	Číslo listu věcních	Výměra dílu		Označení dílu
	ha	m ²			ha	m ²					ha	m ²	
2739/3	3	59	2739/3 travní p.	2739/3	3	08	0	2739/3	0	422	3	08	
				2739/4	85	85	0	2739/3	0	422	3	08	
2739/1	2	54	2739/1 travní p.	2739/1	2	44	0	2739/1	0	617	2	44	
				2739/9	10	10	0	2739/1	0	617	2	44	
2739/2	7	28	2739/2 travní p.	2739/2	5	92	0	2739/2	0	422	5	92	
				2739/4	1	36	0	2739/2	0	422	1	36	
2811/2	8	16	2811/2 travní p.	2811/2	6	08	0	2811/2	0	422	6	08	
				2811/3	2	08	0	2811/2	0	422	2	08	
3321/1	3	78	3321/1 ostatní stavební plocha	3321/1	3	63	0	3321/1	0	617	3	63	
				3321/3	15	15	0	3321/1	0	617	15	15	
3329/2	3	65	3329/2 ostatní stavební plocha	3329/2	3	23	0	3329/2	0	10001	3	23	
				3329/10	40	40	0	3329/2	0	10001	40	40	
				3329/11	2	2	0	3329/2	0	10001	2	2	
3432	5	04	3432/1 ostatní stavební plocha	3432/1	4	59	0	3432	0	10001	4	59	
				3432/2	45	45	0	3432	0	10001	45	45	
	30	21			30	21							

Výkaz údajů o bonitovaných půdně ekologických jednotkách (BPEJ) k parcelám nového stavu

Parcelní číslo podle listu nemovitosti	zjednodušená evidencia	Kód BPEJ	Výměra		BPEJ na dílu parcely	Parcelní číslo podle listu nemovitosti	zjednodušená evidencia	Kód BPEJ	Výměra		BPEJ na dílu parcely
			ha	m ²					ha	m ²	
2739/2		72213	4	83		2739/3	72213		10		
		72213	3	08		2739/4	72213		36		
2739/4		72213		85			74167		1	00	
		72041	1	71		2811/2	72213		6	08	
2739/1		72213		79		2811/3	72213		2	08	
		72041		3							
		72213		22							
2739/2		74167	5	67							

GEOMETRICKÝ PLÁN

rozdělení pozemku a vyznačení
všechno dílčím k části
pozemku

Vypracoval:	Ing. Martin Šmíd Průmyslová 452/789 mali. spráda.gendo@seznam.cz tel.: +420 775 986 485	Geometrický plán ověřil úřední oprávněný zeměměřičský úřadový:	Ing. Martin Šmíd
Číslo příkazu:	1216-1322/2017	Číslo pozemky seznamu úředně opatřených zeměměřičských listů:	2596/12
Ověřil:	Všeřtín	Podpis a přetisk odpovědi příjemce příkazu:	Číslo: 125/2017
Oprac:	Valešská Polanka	Katetrický úřední ověřitel v elektronické podobě:	
Kat. území:	Valešská Polanka		
Mapový list:	Valešské Kloboučky 8-1/14		
Dosaředním geometrickým plánem bylo poskytnuta možnost srovnání se v listinu a přílohu návazných mapových listů, které byly označeny příslušným příznakem.			
viz pozámka			