



Obec Valašská Polanka

tel. 571 446 111, 571 446 362, fax 571 446 560

Valašská Polanka čp.270 PSČ 756 11, IČ : 00304361

Mail: Info@valasskapolanka.cz; www.valasskapolanka.cz

OBEC VALAŠSKÁ POLANKA ZVEŘEJŇUJE :

ZÁMĚR OBCE PRODAT a SMĚNIT POZEMKY a PŘIJMOUT DAR

dle §39 odst.1 zákona č.128/2000 Sb., obcích, ve znění pozdějších předpisů

Zastupitelstvo obce na svém zasedání dne 12.5.2011 **schválilo záměry obce :**

1/ přijmout dar do vlastnictví obce, kterým jsou nemovitosti oddělené GP :

- 724/2 trv.travní porost o výměře 100 m²
od manželů Radka a Jolany Filákových, bytem Val.Polanka čp.407
- 720/4 trv.travní porost o výměře 190 m²
od od Marcela Žáka, bytem Vsetín, Bří Hlavců 81
- 722 trv.travní porost o výměře 189 m² včetně dílu „b“ o výměře 687 m² oddělený
z p.č.720/1
od Vlastimila Žáka, bytem Valašská Polanka čp.15

2/ pronájem nemovitosti : střechy MŠ Val.Polanka pro umístění anténního systému šířícího bezdrátovou počítačovou síť za roční nájemné 6 tis. Kč


3/ směnit či odprodat část obecních pozemků p.č.35/2 a 3446 za část p.č.39 zahrada po jejich oddělení geometrickým plánem, dle situačního náčrtu, panu Pavlu Kneblovi, Val.Polanka čp.122 a panu Aloisi Daňkovi, bytem Val.Polanka čp.105

4/ pronájem části obecního pozemku p.č.160/1, dle situačního plánu, za nájemné 40 Kč/m²/rok a to firmě KOVEKO s.r.o. a firmě MILDACAR

5/ pronájem obecního pozemku p.č.2422/12 trvalý travní porost pro zemědělské využití za roční nájemné 1000,- Kč/ha paní Ludmile Panáčkové, bytem Valašská Polanka čp.358

6/ prodej části obecních pozemků p.č.2783/1 a p.č.3320/2, po jejich oddělení geometrickým plánem dle situačního plánu, do vlastnictví manželů Josefa a Jany Ondrových, bytem Valašská Polanka čp.140.




Daněk Josef
Starosta

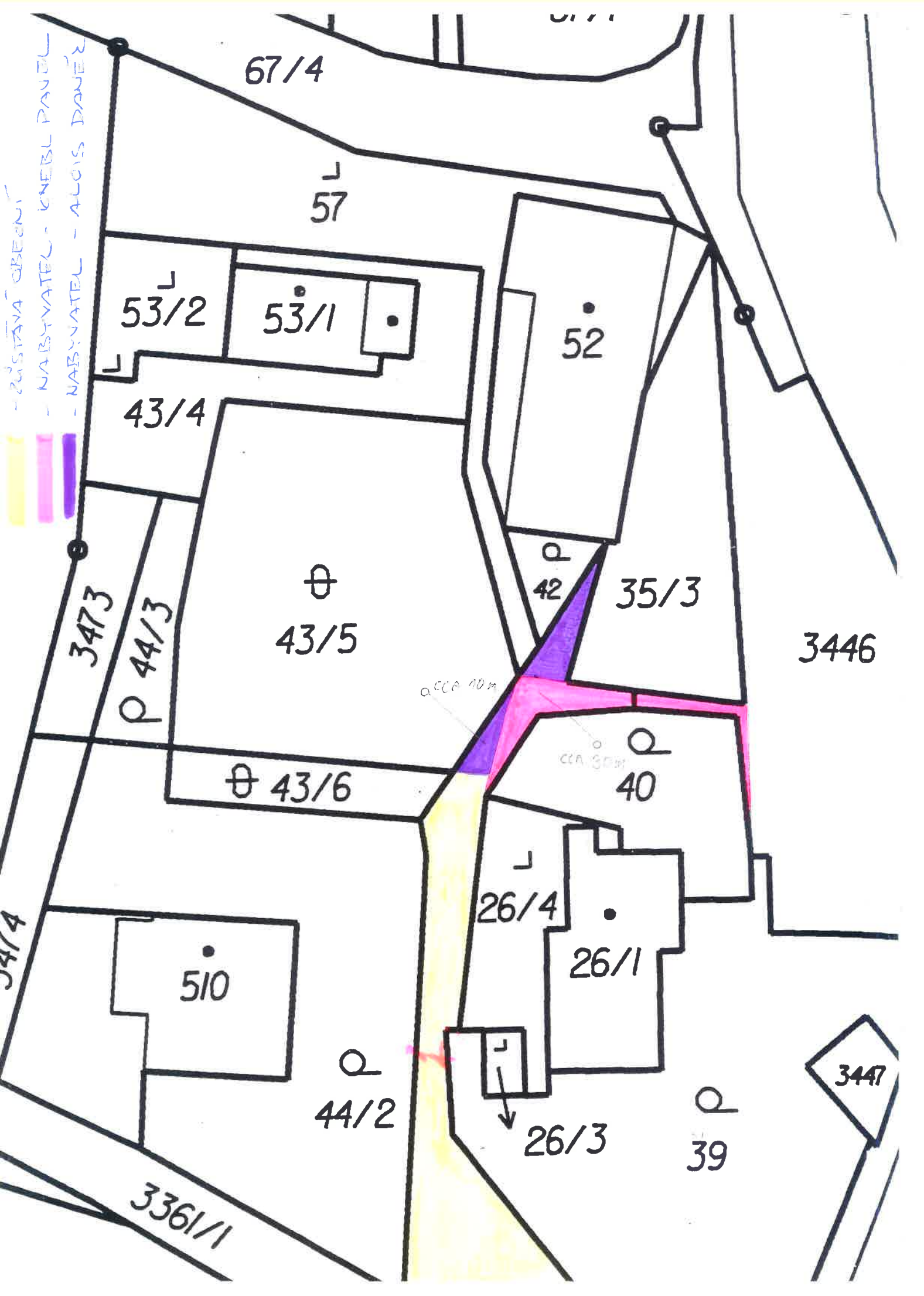
Vyvěšeno : 2.6.2011

Sejmuto : 22.6.2011

Provedl : *Mari. Maubnkova*

Příloha : situační snímky

- ZŮSTÁVA OBECE
- NABÝVATEL - KNEBL PAUL
- NABÝVATEL - ALOIS DANĚR

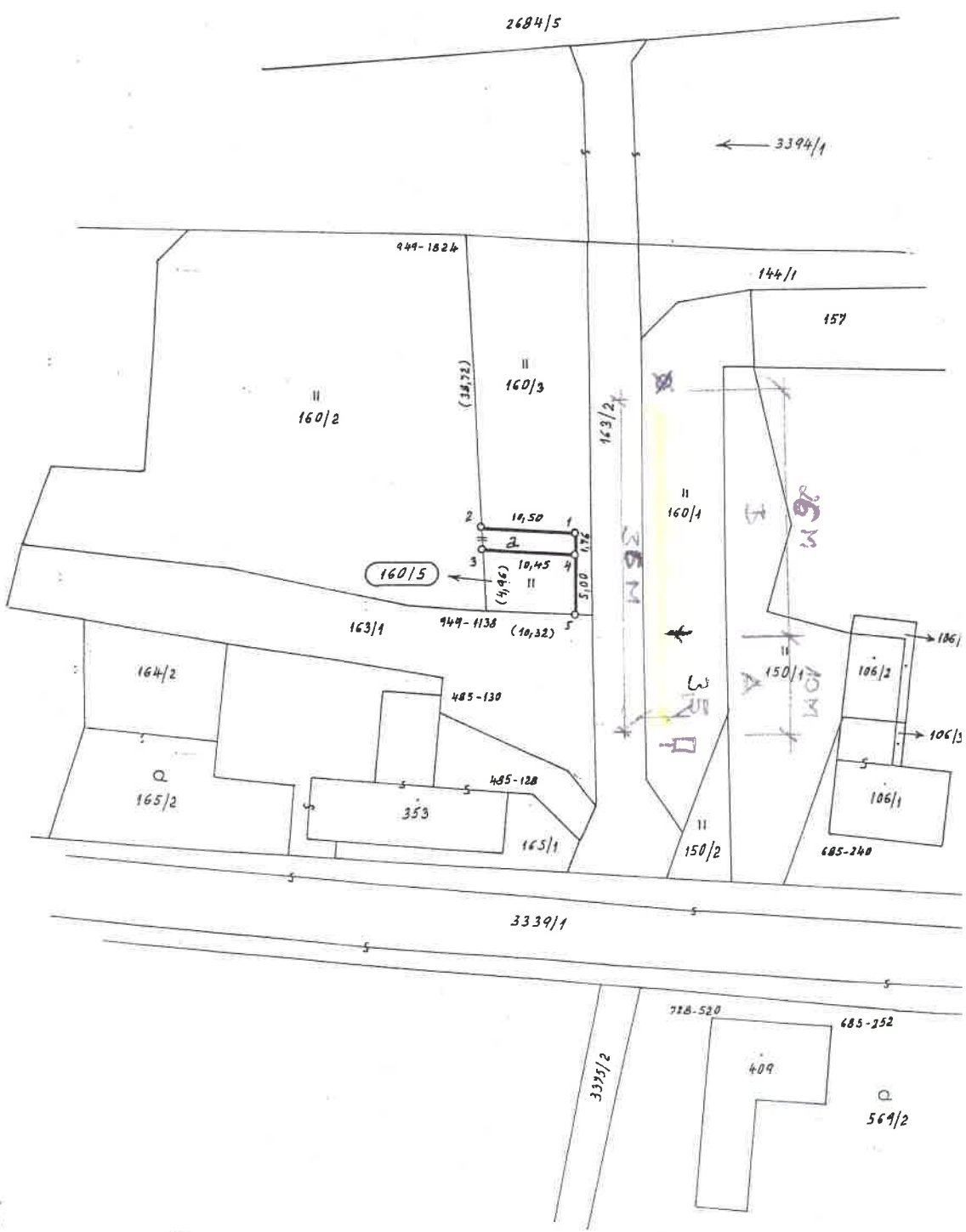
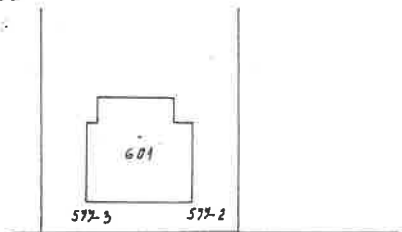


Seznam souřadnic /S-JTSK/

Č.bodu	Y	X	KK	poznámka
485-128	496757.60	1163040.82	8	roh budovy
485-130	496745.96	1163032.91	8	"
577-2	496656.54	1163051.30	8	"
577-3	496656.48	1163040.71	8	"
685-240	496762.47	1163078.32	8	"
685-252	496785.33	1163078.64	8	"
728-520	496784.37	1163064.66	3	"
728-541	496656.23	1162921.31	3	"
949-1138	496735.65	1163038.21	8	dočasně kolík
949-1824	496690.32	1163035.56	8	"
1	496729.26	1163048.31	3	hřeb
2	496728.97	1163037.82	8	znak z plastu
3	496730.70	1163037.92	8	"
4	496731.02	1163048.37	3	hřeb
5	496735.99	1163048.52	8	hřeb



728-541





Obsah katastrální mapy a mapy pozemkového katastru se zobrazuje od měřítka 1:5000.
Podrobnější informace k používání mapy, aktualizaci dat a jejího obsahu jsou uvedeny v [nápořádě](#) (PDF formát).

